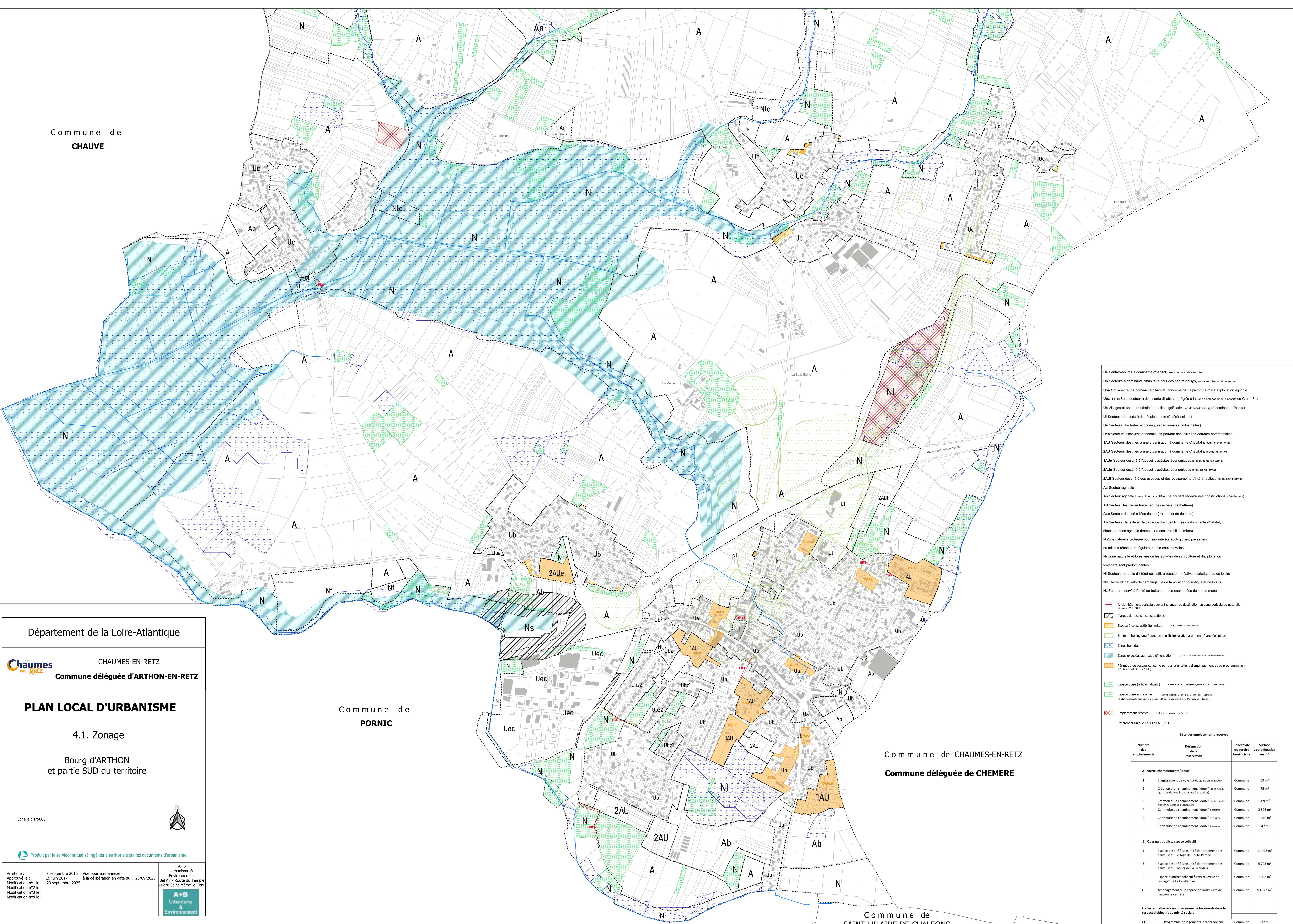


Commune de  
**CHAUVE**



- Ua** Centres-bourgs à dominante d'habitat, sans densité et de caractère
- Ub** Secteurs à dominante d'habitat autour des centres-bourgs, sans caractère urbain marqué
- Uba** Sous-secteur à dominante d'habitat, concerné par la proximité d'une exploitation agricole
- Ubx** (1 et 2) Sous-secteur à dominante d'habitat, intégrés à la Zone d'aménagement Concerne du Grand Fief
- Uc** Villages et secteurs urbains de taille significative, en dehors des bourgs à dominante d'habitat
- Ui** Secteurs destinés à des équipements d'intérêt collectif
- Ue** Secteurs d'activités économiques (artisanales, industrielles)
- Uec** Secteurs d'activités économiques pouvant accueillir des activités commerciales
- 1AU** Secteurs destinés à une urbanisation à dominante d'habitat (à court, moyen terme)
- 2AU** Secteurs destinés à une urbanisation à dominante d'habitat (à plus long terme)
- 1AUe** Secteur destiné à l'accueil d'activités économiques (à court et moyen terme)
- 2AUe** Secteur destiné à l'accueil d'activités économiques (à plus long terme)
- 2AU** Secteur destiné à des espaces et des équipements d'intérêt collectif (à plus long terme)
- Aa** Secteur agricole
- An** Secteur agricole à sensibilité particulière, ne pouvant recevoir des constructions (cf. règlement)
- Ad** Secteur destiné au traitement de déchets (déchetière)
- Aec** Secteur destiné à l'éco-centre (traitement de déchets)
- Ab** Secteurs de taille et de capacité d'accueil limitées à dominante d'habitat, situés en zone agricole (hameaux à constructibilité limitée)
- N** Zone naturelle protégée pour ses intérêts écologiques, paysagers ou milieux récepteurs régulateurs des eaux pluviales
- Nf** Zone naturelle et forestière où les activités de sylviculture et d'exploitation forestière sont prédominantes
- Ni** Secteurs naturels d'intérêt collectif, à vocation récréative, touristique ou de loisirs
- Nie** Secteurs naturels de campings, liés à la vocation touristique et de loisirs
- Ns** Secteur réservé à l'unité de traitement des eaux usées de la commune
- ✳ Ancien bâtiment agricole pouvant changer de destination en zone agricole ou naturelle (cf. article 173 du P.L.U.)
- ▨ Marges de reculs inconstructibles (cf. règlement - annexes annexes)
- ▨ Espace à constructibilité limitée (cf. règlement - annexes annexes)
- ▨ Entité archéologique / zone de sensibilité relative à une entité archéologique (cf. article 173 du P.L.U.)
- ▨ Zones humides (cf. article 173 du P.L.U.)
- ▨ Zones exposées au risque d'inondation (cf. article 173 du P.L.U.)
- ▨ Périmètre de secteur concerné par des orientations d'aménagement et de programmation (cf. article 173 du P.L.U.)
- ▨ Espace boisé (à titre indicatif) (cf. article 173 du P.L.U.)
- ▨ Espace boisé à préserver (cf. article 173 du P.L.U.)
- ▨ Emplacement réservé (cf. article 173 du P.L.U.)
- Référentiel Unique Cours d'Eau (R.U.C.E.)

Liste des emplacements réservés			
N° des emplacements	Désignation de la réservation	Collectivité ou service bénéficiaire	Surface approximative en m²
<b>A - Voirie, cheminements "doux"</b>			
1	Élargissement de voie (rue du Quartier du Moulin)	Commune	69 m²
2	Création d'un cheminement "doux" (de la rue du Quartier du Moulin au secteur à urbaniser)	Commune	75 m²
3	Création d'un cheminement "doux" (de la rue de l'Église au secteur à urbaniser)	Commune	809 m²
4	Continuité de cheminement "doux" à assurer	Commune	2 306 m²
5	Continuité de cheminement "doux" à assurer	Commune	1 070 m²
6	Continuité de cheminement "doux" à assurer	Commune	347 m²
<b>B - Ouvrages publics, espace collectif</b>			
7	Espace destiné à une unité de traitement des eaux usées - village de Haute-Ferrière	Commune	11 992 m²
8	Espace destiné à une unité de traitement des eaux usées - bourg de La Soudrie	Commune	6 703 m²
9	Espace d'intérêt collectif à réviser (cour de "village" de La Feuillade)	Commune	1 028 m²
10	Aménagement d'un espace de loisirs (site de l'ancienne carrière)	Commune	93 577 m²
<b>C - Secteur affecté à un programme de logements dans le respect d'objectifs de mixité sociale</b>			
11	Programme de logements locatifs sociaux	Commune	537 m²

Département de la Loire-Atlantique

Chaumes-en-Retz

CHAUMES-EN-RETZ

Commune déléguée d'ARTHON-EN-RETZ

PLAN LOCAL D'URBANISME

4.1. Zonage

Bourg d'ARTHON et partie SUD du territoire

Echelle : 1/5000

Produit par le service mutualisé ingénierie territoriale sur les documents d'urbanisme

Arrêté le : 7 septembre 2016

Approuvé le : 19 juin 2017

Modification n°1 le : 23 septembre 2025

Modification n°2 le : 23 septembre 2025

Modification n°3 le : 23 septembre 2025

Modification n°4 le : 23 septembre 2025

A+B

Urbanisme & Environnement

Bel Air - Route du Temple

H4270 Saint-Même-le-Tenue

Commune de CHAUMES-EN-RETZ  
**Commune déléguée de CHEMERE**

Commune de  
SAINT-HILAIRE-DE-CHALEONS