



## ARRETE TEMPORAIRE

portant réglementation de la circulation sur :  
la route départementale 67  
la commune de CHAUMES-EN-RETZ

Référence : GL RD67  
N° : T-PR-2024-01-123

### LE PRESIDENT DU CONSEIL DEPARTEMENTAL DE LOIRE-ATLANTIQUE

**VU** le code général des collectivités territoriales et notamment l'article L3221-4 ;

**VU** le code de la route, notamment ses articles L110-1 et suivants, R411-1 et suivants, R413-1 et suivants ;

**VU** le code de la voirie routière et notamment les articles L113-1 et R113-1 ;

**VU** l'instruction interministérielle en vigueur sur la signalisation routière et notamment la 8ème partie, signalisation temporaire ;

**VU** le règlement de voirie en vigueur du Département de Loire-Atlantique ;

**CONSIDERANT** qu'il convient de réglementer temporairement la circulation sur la route départementale 67 afin de procéder au déploiement de la fibre optique..

## ARRÊTE

### ARTICLE 1

La circulation routière sera réglementée sur la route départementale 67 classée RDL2 entre les PR 9 + 200 et 10 + 575\*, sur le territoire de la commune de CHAUMES-EN-RETZ.

**du jeudi 18 janvier 2024 au vendredi 16 février 2024**

La restriction s'appliquera sur la section courante dans les deux sens de circulation.

Les prescriptions suivantes seront mises en œuvre :

- circulation alternée par feux tricolores
- vitesse limitée à 50 km/h
- interdictions de stationner, dépasser, s'arrêter au droit du chantier

L'alternat ne devra pas dépasser une longueur de 300 mètres

La restriction sera mise en œuvre de jour de 08h00 à 17h30 (la restriction sera levée le week-end et les jours fériés).

En cas d'aléas techniques ou météorologiques, l'application de ces mesures de restriction pourra être prolongée jusqu'au vendredi 23 février 2024.

\* Coordonnées GPS : RD67 de 47.167233,-1.947003 à 47.155232,-1.943980

## **ARTICLE 2**

La fourniture, la pose, la dépose et la maintenance de la signalisation correspondante seront assurées par LTM RESEAUX, 36, Avenue de La République 44600 Saint Nazaire, selon les règles de pose et de maintenance définies par le service aménagement de la Délégation Pays-de-Retz et conformément à la fiche CF24 - Alternat par signaux tricolores.

## **ARTICLE 3**

Toute contravention au présent arrêté sera constatée et poursuivie conformément aux lois et règlements en vigueur.

## **ARTICLE 4**

Le présent arrêté sera affiché en mairie de la commune de CHAUMES-EN-RETZ et placardé aux extrémités du chantier ou des sections réglementées.

## **ARTICLE 5**

Le Directeur général des services du Département de Loire-Atlantique,  
Le Maire de la commune de CHAUMES-EN-RETZ,  
Le Commandant du groupement de gendarmerie de COB Pornic,  
sont chargés, chacun en ce qui le concerne, de l'exécution du présent arrêté.

Fait à MACHECOUL-SAINT MÊME

Le 16 janvier 2024

Pour le Président du Conseil Départemental,

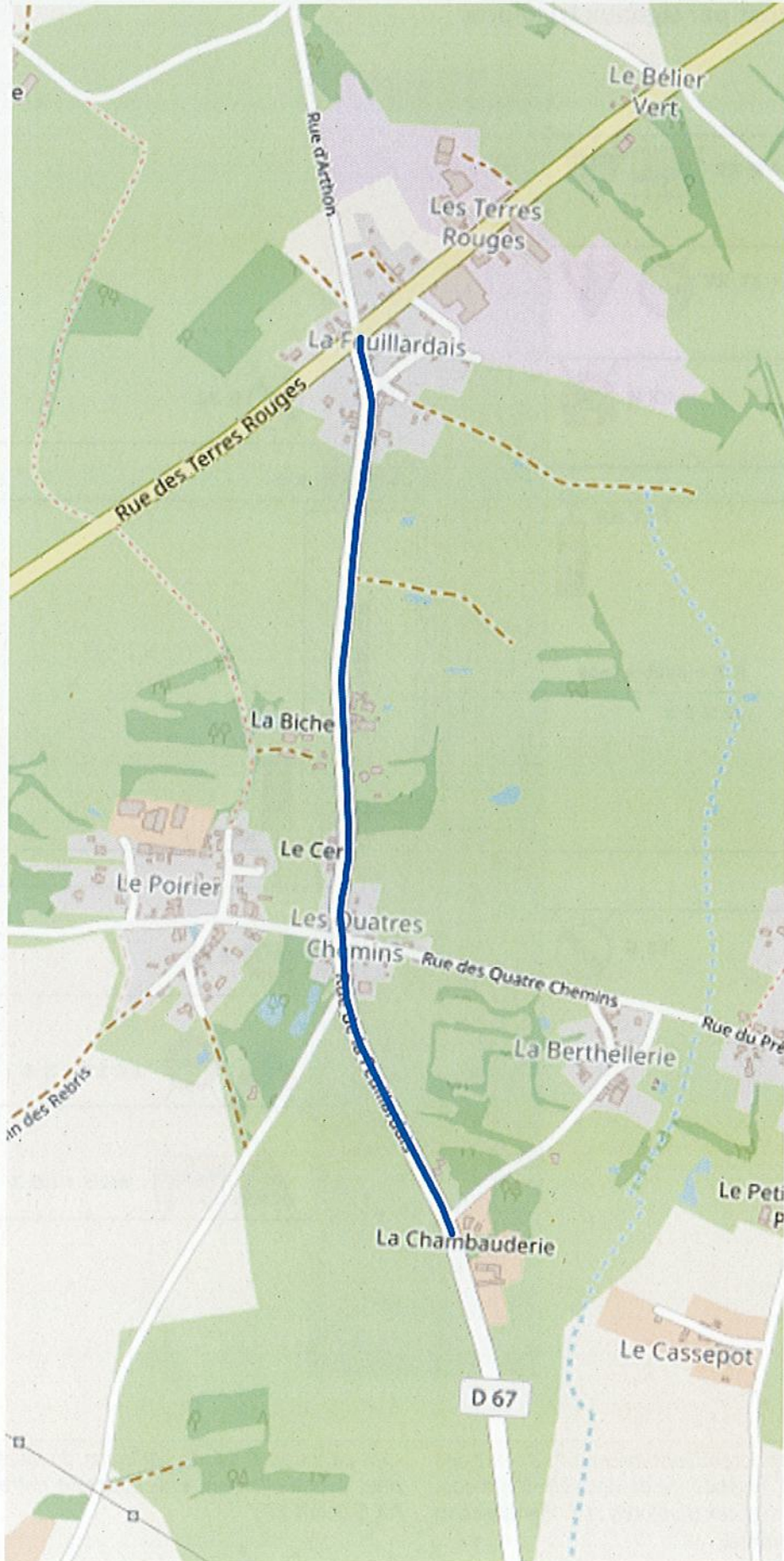
L'adjoint au chef du service aménagement

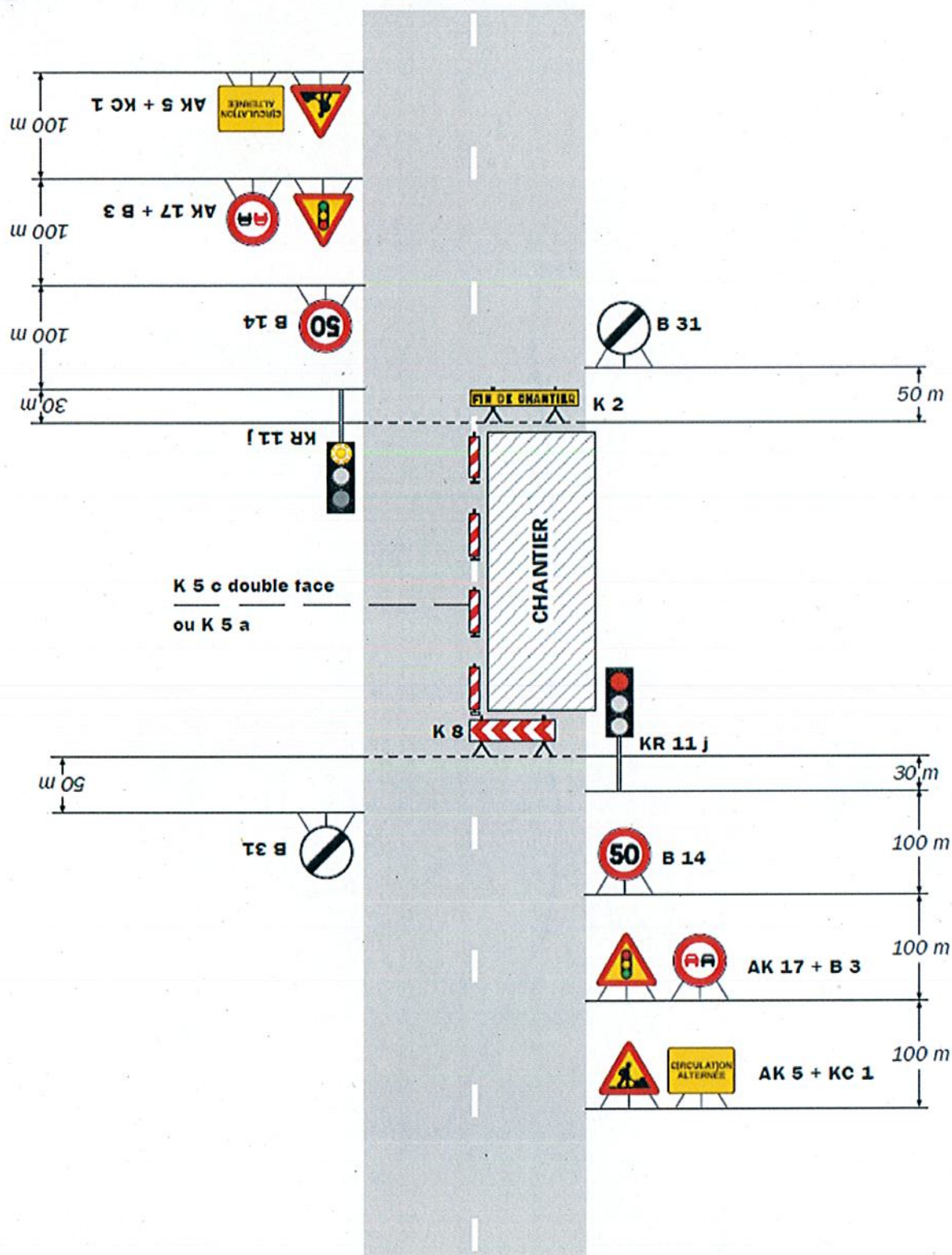


François GATINEAU

**Annexe à l'arrêté de circulation T-PR-2024-01-123**  
**Plan de situation**

Situation des travaux





**Remarque(s) :**

- Schéma à appliquer notamment lorsque l'alternat doit être maintenu de nuit, en absence de visibilité réciproque.  
- Pour le réglage des signaux tricolores : Cf. Signalisation temporaire - Les alternats.

- Un panneau B 14 de limitation de vitesse à 70 km/h peut éventuellement être intercalé entre les panneaux AK 5 et AK 17.