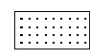
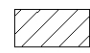
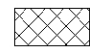

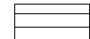


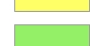




## LEGENDE:

### Typologie CORINE Biotopes:

-  2: Milieux aquatiques non marins (Mares, Plans d'eau)
-  3: Landes, fruticées et prairies (Prairies)
-  4: Forêts (Boisements)
-  5: Tourbières et marais (Jonchaies, Cariçaies)
-  8: Terres agricoles et paysages artificiels (Peupleraies, Prairies amendées)

### Classement des zones humides:

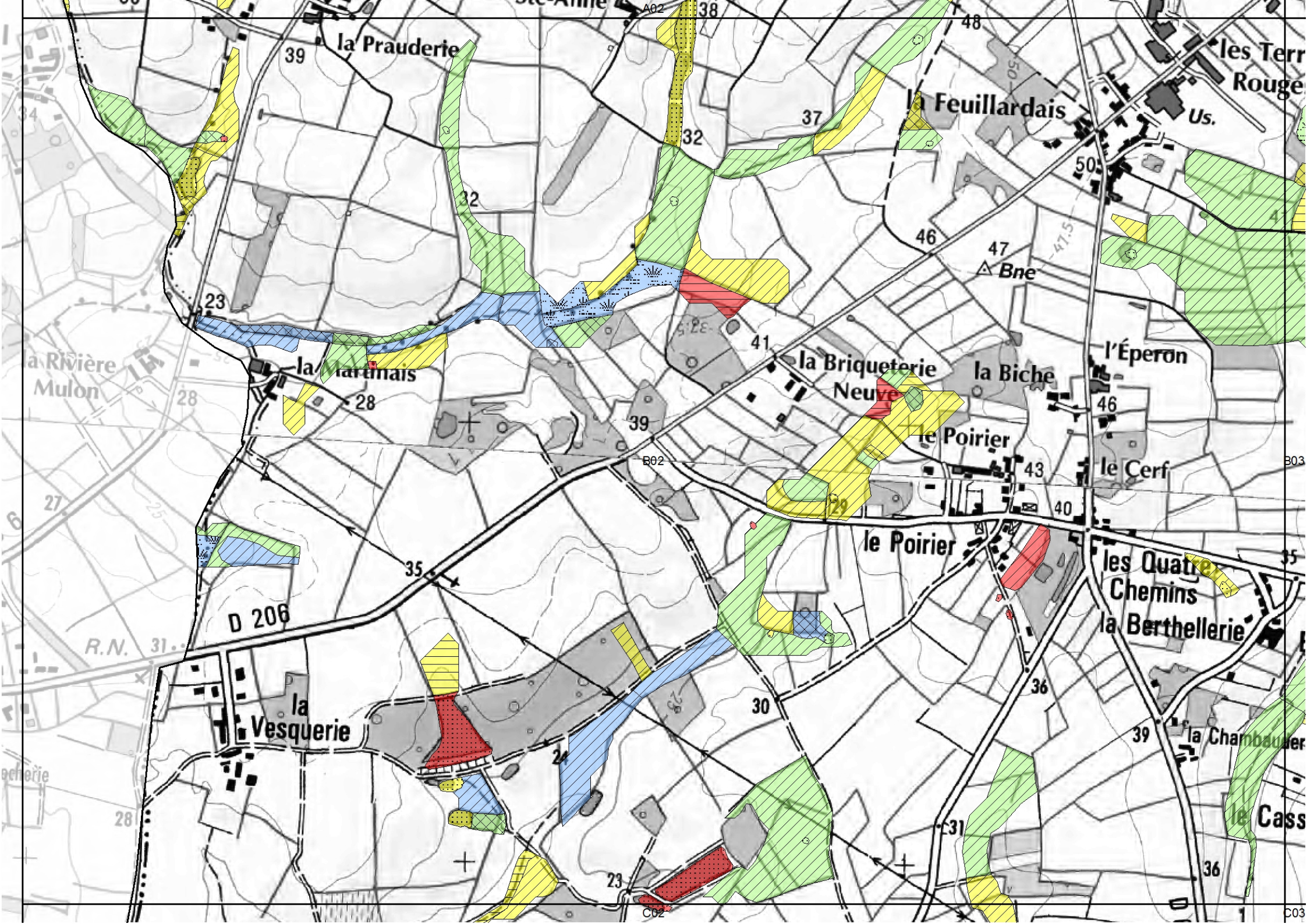
-  Classe 1: ZH les moins fonctionnelles et présentant un intérêt biologique moindre
-  Classe 2
-  Classe 3
-  Classe 4: ZH les plus fonctionnelles et présentant un intérêt biologique fort
-  Zone de marais non prospectée











la Prauderie

la Feuillardais

les Terr  
Rouge

la Rivière  
Mulon

la Martinais

la Briqueterie  
Neuve

la Biche

l'Éperon

D 206

le Poirier

les Quatre  
Chemins  
la Berthellerie

la  
Vesquerie

la Chambauler

le Cass









le Mulon

R.N.

le Prieuré

le Moulin de Haute Perche  
Anc. min

le Clos

Haute Perche

Bressoreau

Serres

la Tartinière

Déchetterie

les Fontenelles

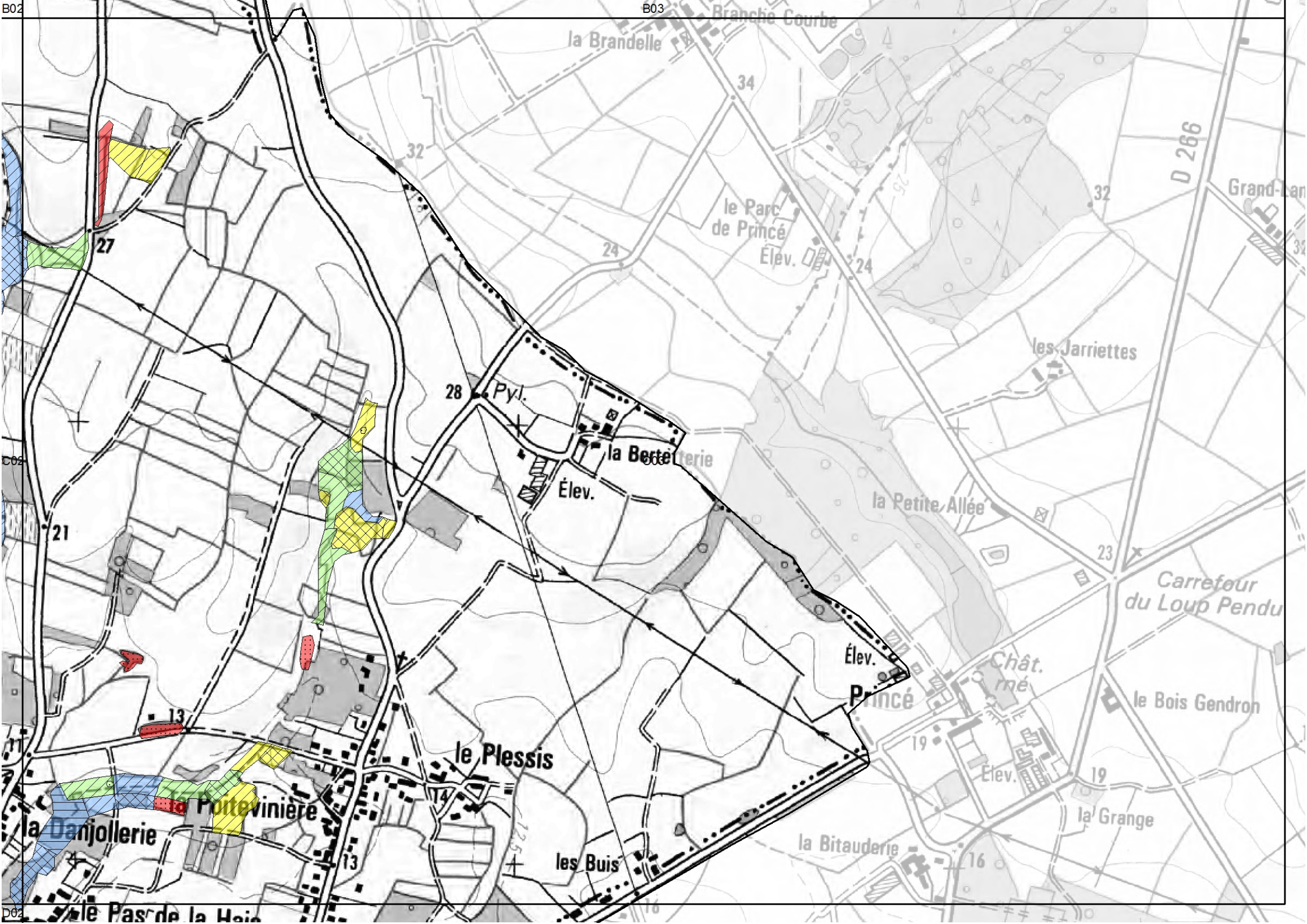
le Moulin Châtelier

le Pas Moreau

la Mouée

Calv.





B03

B02

la Brandelle

Branche Courbe

34

le Parc  
de Princé  
Élev.

24

24

25

32

D 266

Grand-Lan

32

les Jarriettes

28

Pyl.

la Bertellerie

Élev.

la Petite Allée

23

Carrefour  
du Loup Pendu

Élev.

Princé

Chât.  
né

le Bois Gendron

le Plessis

19

Élev.

19

la Grange

les Buis

la Bitauderie

16

27

21

13

Portevinière

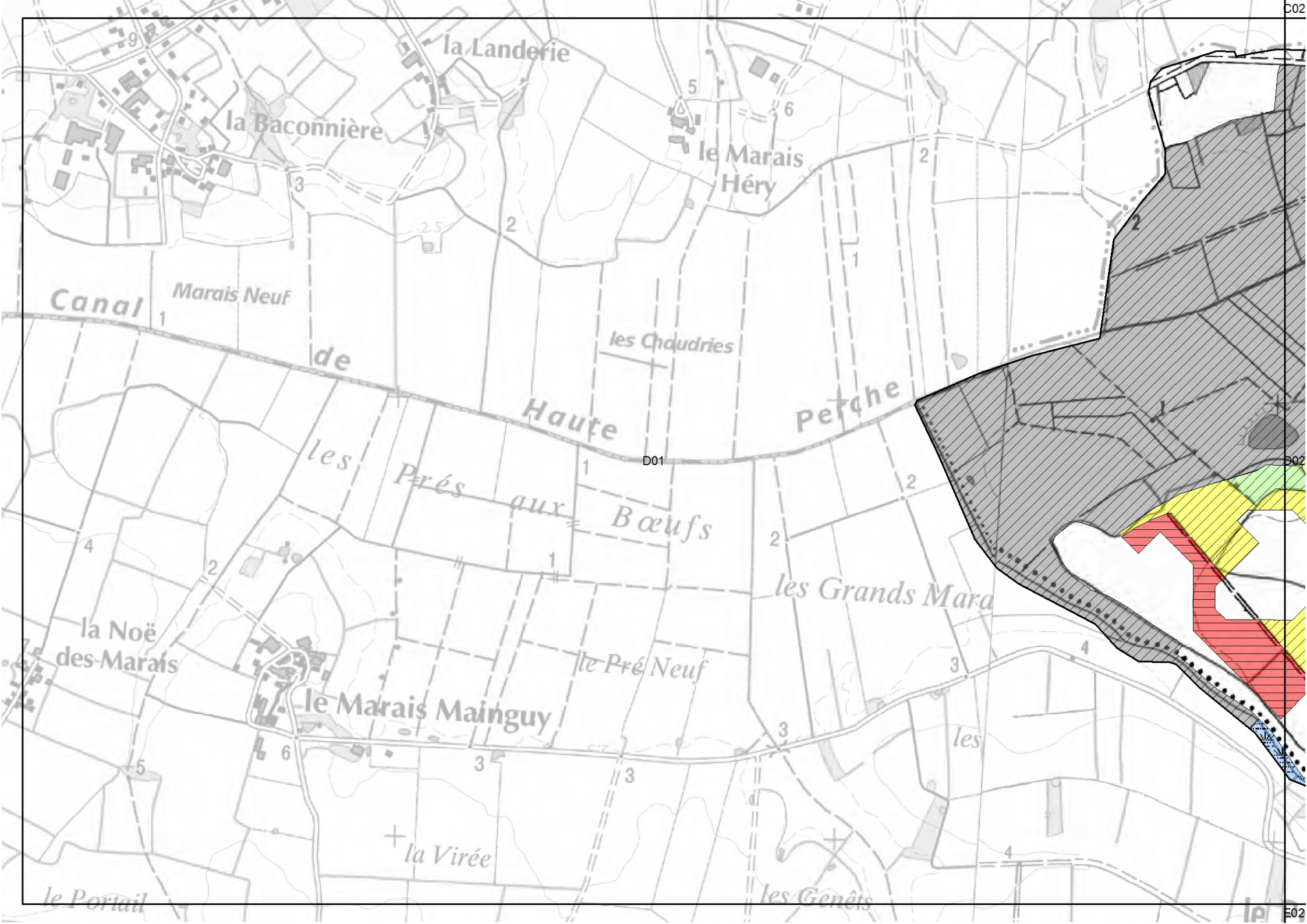
13

la Danjollerie

le Pas de la Hoie

D02





Canal

Marais Neuf

de

Haute

Perche

les

Prés

aux

Bœufs

les Grands Mara

la Noë  
des Marais

le Marais Mainguy

le Pré Neuf

+ la Virée

les Genêts

le Portail





C02

302

de Haute Perche

Canal

le Pont de Haute Perche

Pont de l'Arche

la Meule

D 67

la Belle É

D02

R.N. 7

7

la Boizonnière

Élev

7.5

Cim. Anc. min

la Méchinière

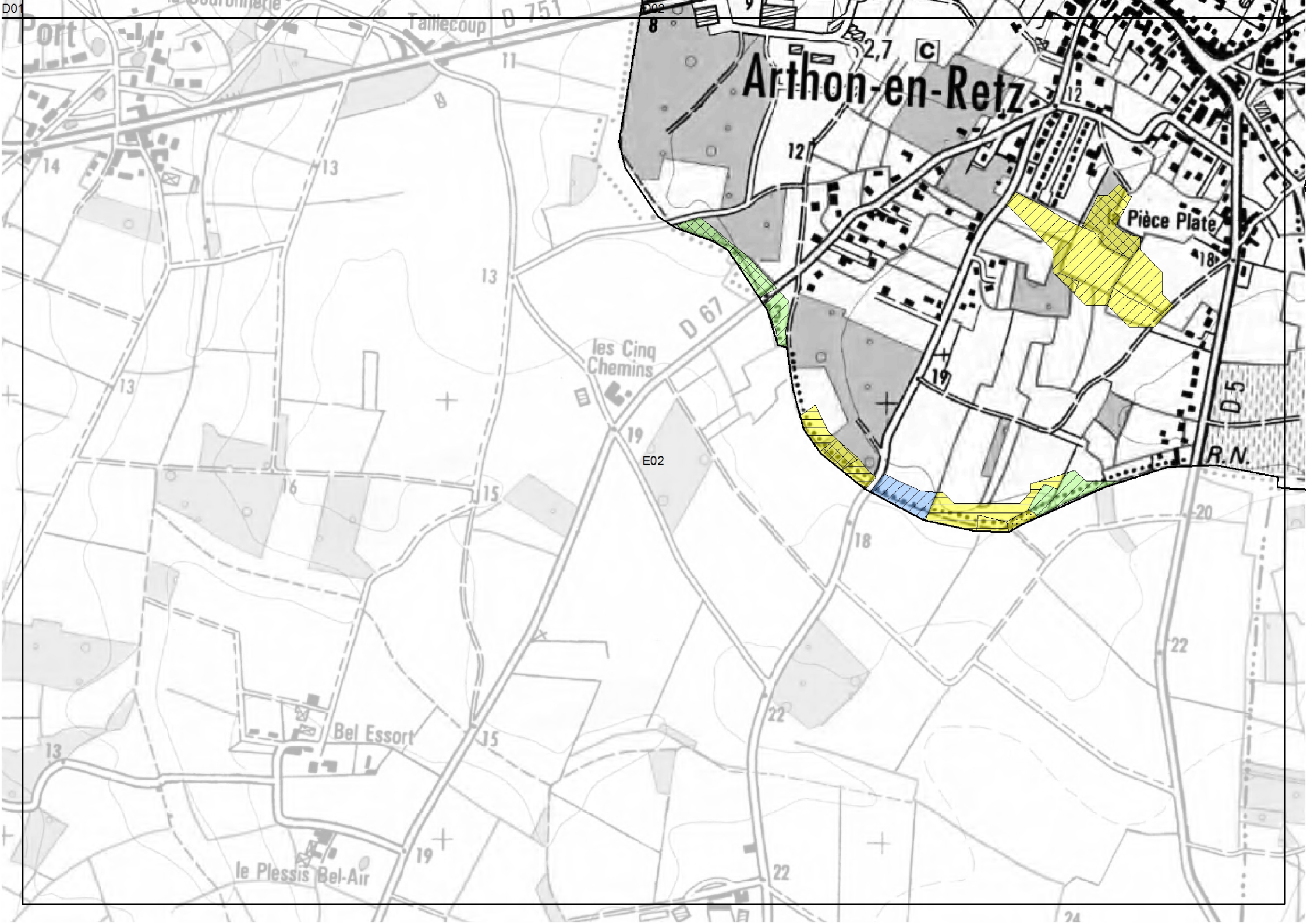
la Couronnerie

Tallicoup D 751

E2

9





Arthon-en-Retz

Pièce Plate

les Cinq Chemins

Bel Essort

le Plessis Bel-Air

D 751

D 67

D 5

R.N.

14

13

11

13

13

16

15

19

E02

18

13

15

19

22

22

22

20

24

2.7

C

12

18

R.N.